

Petra Schmitz

Erfassung von Sprachverstehenskontrollprozessen (Comprehension Monitoring) bei Kindern im Alter von 3;6 – 4;11 Jahren

Abbildungen 5.1 bis 5.4 aus Kapitel 5: Ergebnisse



Abb. 5.1: Euklidisches Distanzmodell für 2-dimensionale Lösung – ohne Nachfrage

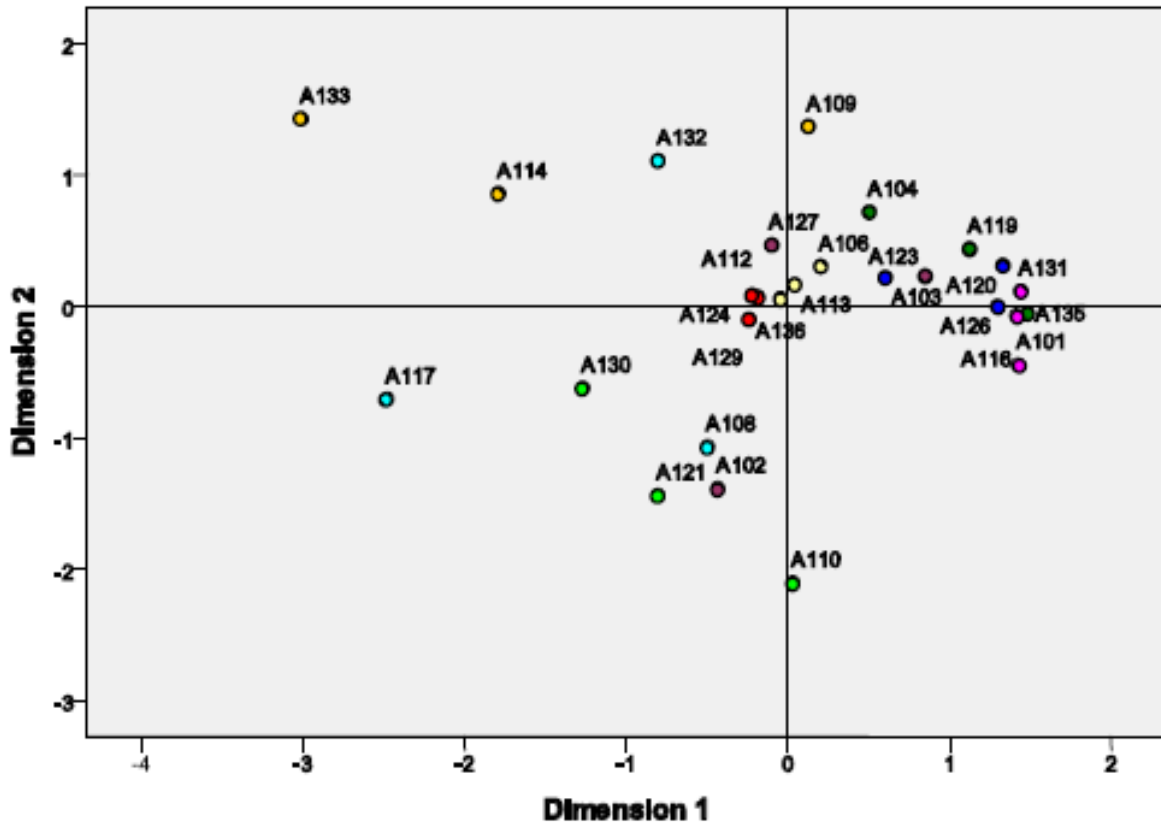
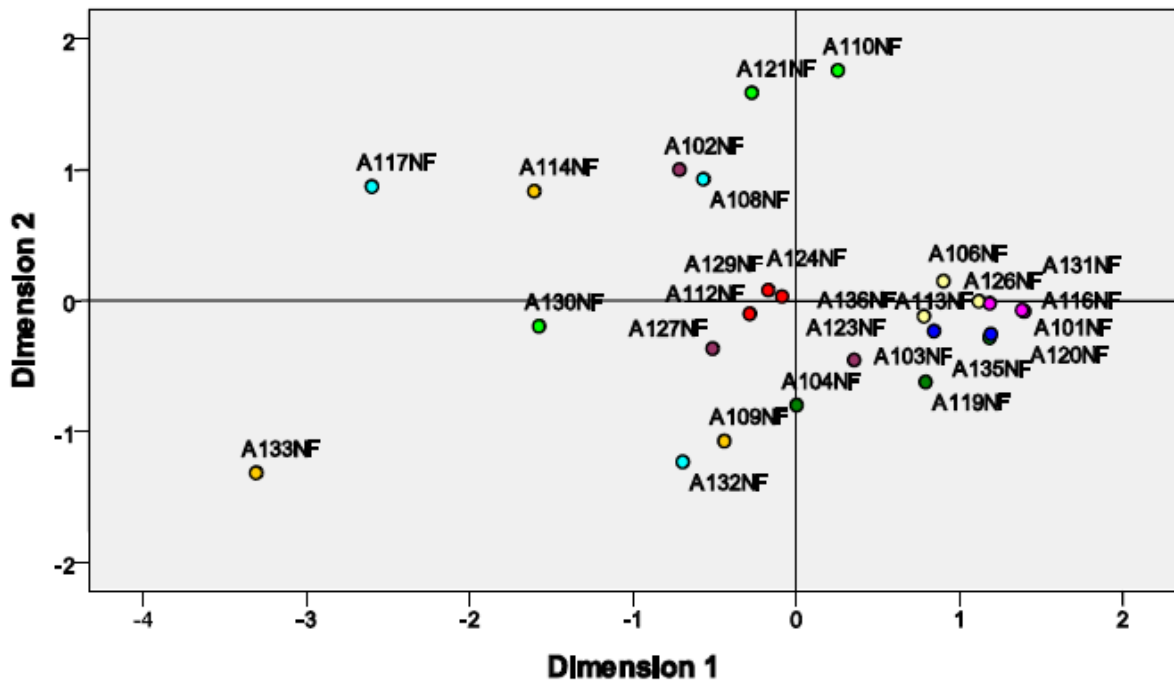
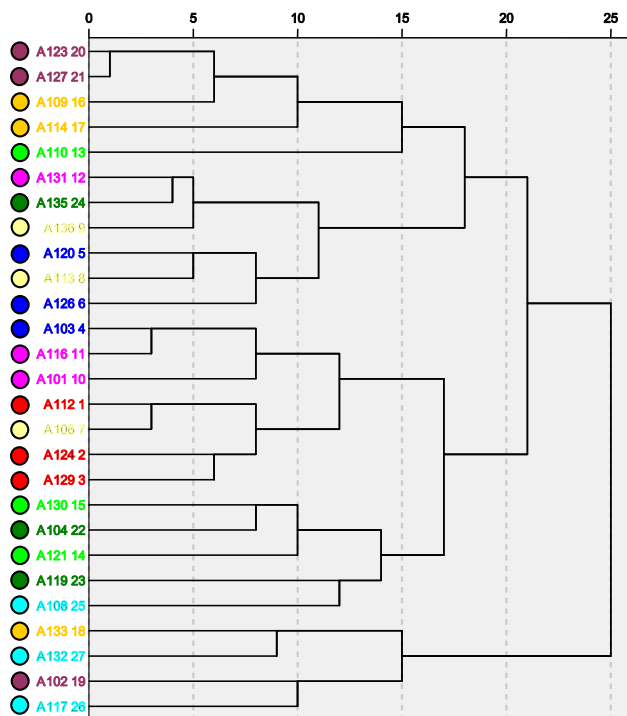


Abb. 5.2: Euklidisches Distanzmodell für 2-dimensionale Lösung – mit Nachfrage



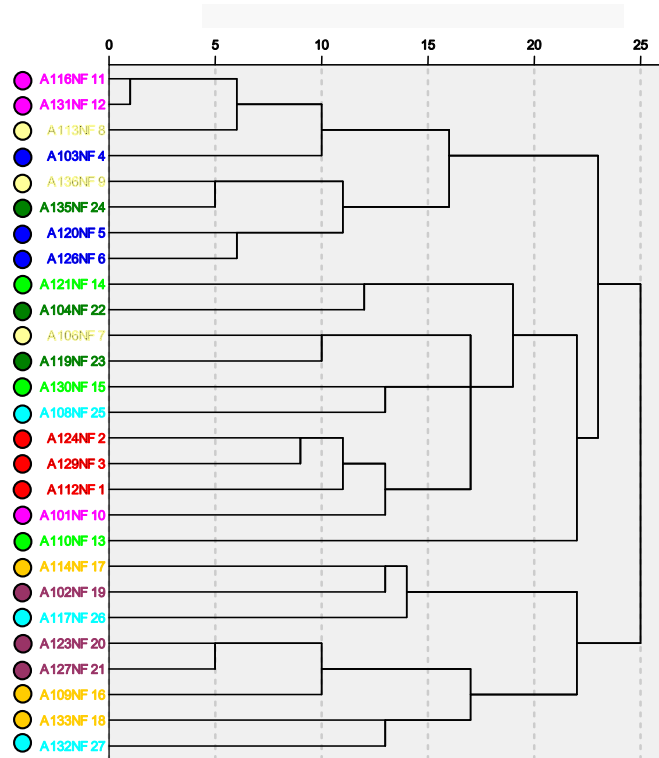
- **Itemtyp 1:** gestörtes Signal (Items: 12, 24, 29)
 - **Itemtyp 2:** Wort unbekannt (Items: 3, 20, 26)
 - **Itemtyp 3:** physikalisch unmöglich (Items: 6, 13, 36)
 - **Itemtyp 4:** Objekt nicht anwesend (Items: 1, 16, 31)
 - **Itemtyp 5:** widersprüchlich (Items: 10, 21, 30)
 - **Itemtyp 6:** partiell mehrdeutig (Items: 9, 14, 33)
 - **Itemtyp 7:** vollständig mehrdeutig (Items: 2, 23, 27)
 - **Itemtyp 8:** zu lang (Items: 4, 19, 35)
 - **Itemtyp 9:** zu komplex (Items: 8, 17, 32)
- (A1: Aufgabentyp 1, Itemnummer, NF: mit Nachfrage)

Abb. 5.3: Dendrogramm mit vollständiger Verknüpfung aller Items ohne Nachfrage



- **Itemtyp 1:** gestörtes Signal (Items: 12, 24, 29)
 - **Itemtyp 2:** Wort unbekannt (Items: 3, 20, 26)
 - **Itemtyp 3:** physikalisch unmöglich (Items: 6, 13, 36)
 - **Itemtyp 4:** Objekt nicht anwesend (Items: 1, 16, 31)
 - **Itemtyp 5:** widersprüchlich (Items: 10, 21, 30)
 - **Itemtyp 6:** partiell mehrdeutig (Items: 9, 14, 33)
 - **Itemtyp 7:** vollständig mehrdeutig (Items: 2, 23, 27)
 - **Itemtyp 8:** zu lang (Items: 4, 19, 35)
 - **Itemtyp 9:** zu komplex (Items: 8, 17, 32)
- (A1: Aufgabentyp 1, Itemnummer, NF: mit Nachfrage)

Abb. 5.4: Dendrogramm mit vollständiger Verknüpfung aller Items mit Nachfrage



- **Itemtyp 1:** gestörtes Signal (Items: 12, 24, 29)
 - **Itemtyp 2:** Wort unbekannt (Items: 3, 20, 26)
 - **Itemtyp 3:** physikalisch unmöglich (Items: 6, 13, 36)
 - **Itemtyp 4:** Objekt nicht anwesend (Items: 1, 16, 31)
 - **Itemtyp 5:** widersprüchlich (Items: 10, 21, 30)
 - **Itemtyp 6:** partiell mehrdeutig (Items: 9, 14, 33)
 - **Itemtyp 7:** vollständig mehrdeutig (Items: 2, 23, 27)
 - **Itemtyp 8:** zu lang (Items: 4, 19, 35)
 - **Itemtyp 9:** zu komplex (Items: 8, 17, 32)
- (A1: Aufgabentyp 1, Itemnummer, NF: mit Nachfrage)